



**LA SOLUZIONE DI
MESSAGGISTICA UNIFICATA**

COSA E' X-COM

Piattaforma integrata di gestione della messaggistica aziendale ad elevate prestazioni

Consente l'accesso ai sistemi di comunicazione standard "esterni" quali Telex (Teltex), Fax, SMS, Internet, Postale e Messaggistica vocale



...per lo scambio di documenti e messaggi interpersonali (posta elettronica)...

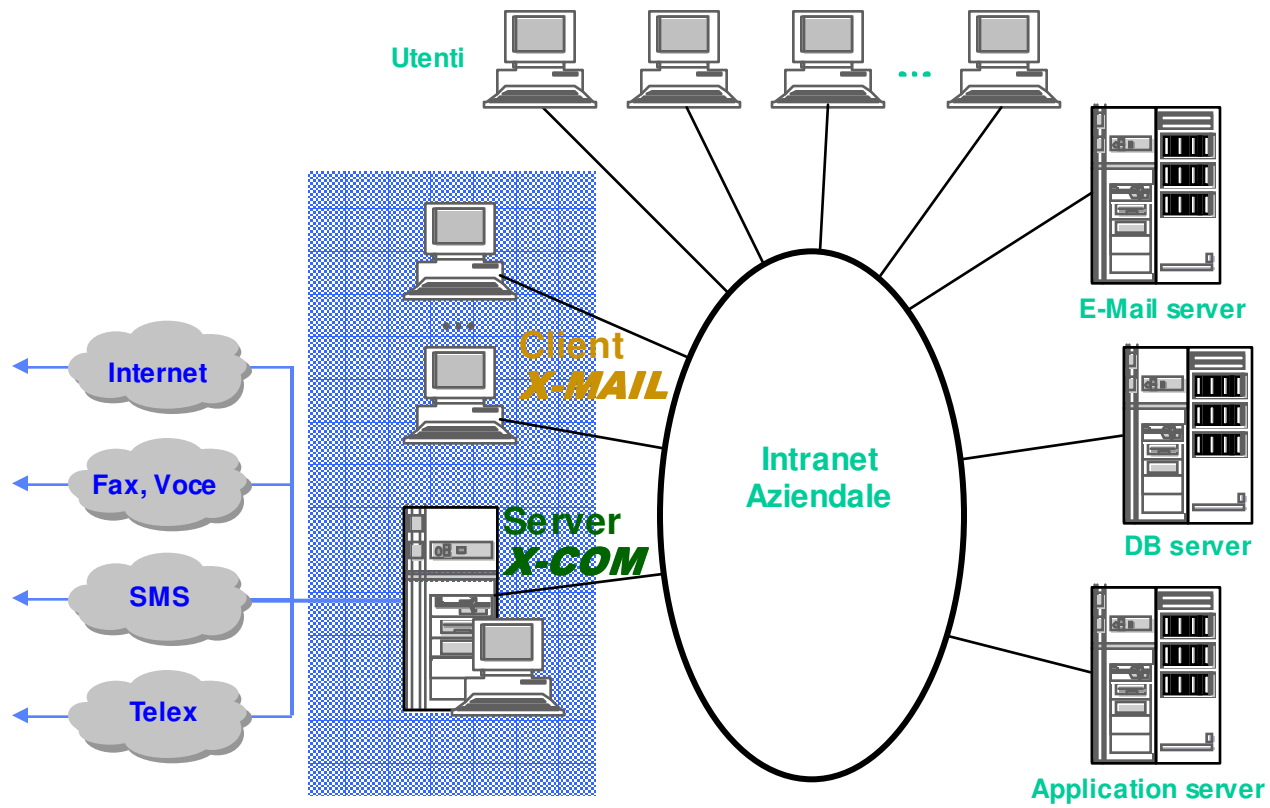
...e per l'inoltro di documenti generati da applicazioni aziendali (ERP, SCM, CRM, legacy....)

- ❖ Stazioni di amministrazione e supervisione del sistema
 - ❖ Gestione dinamica dei parametri di sistema,
 - ❖ gestione profili e ruoli utente,
 - ❖ monitoring del traffico e delle prestazioni,
- ❖ Gestione di notifiche di spedizione flessibile e personalizzabile
- ❖ Gestione flessibile delle copertine fax
- ❖ Archiviazione sistematica di tutti i messaggi
- ❖ Sistemi di gestione avanzati (log, trace, messaggi di alert)

- ❖ Workflow semplificato per l'autorizzazione alla trasmissione di documenti
- ❖ Trattamento automatico delle "circolari"
- ❖ Trattamento dei prefincati
- ❖ Hard-copy selettiva dei documenti in ingresso e/o in uscita su stampanti di PdL e di rete
- ❖ Sistemi di ottimizzazione della trasmissione ed economizzazione del traffico
- ❖ Reporting delle attività e delle prestazioni e accounting per l'allocazione dei costi sugli utenti

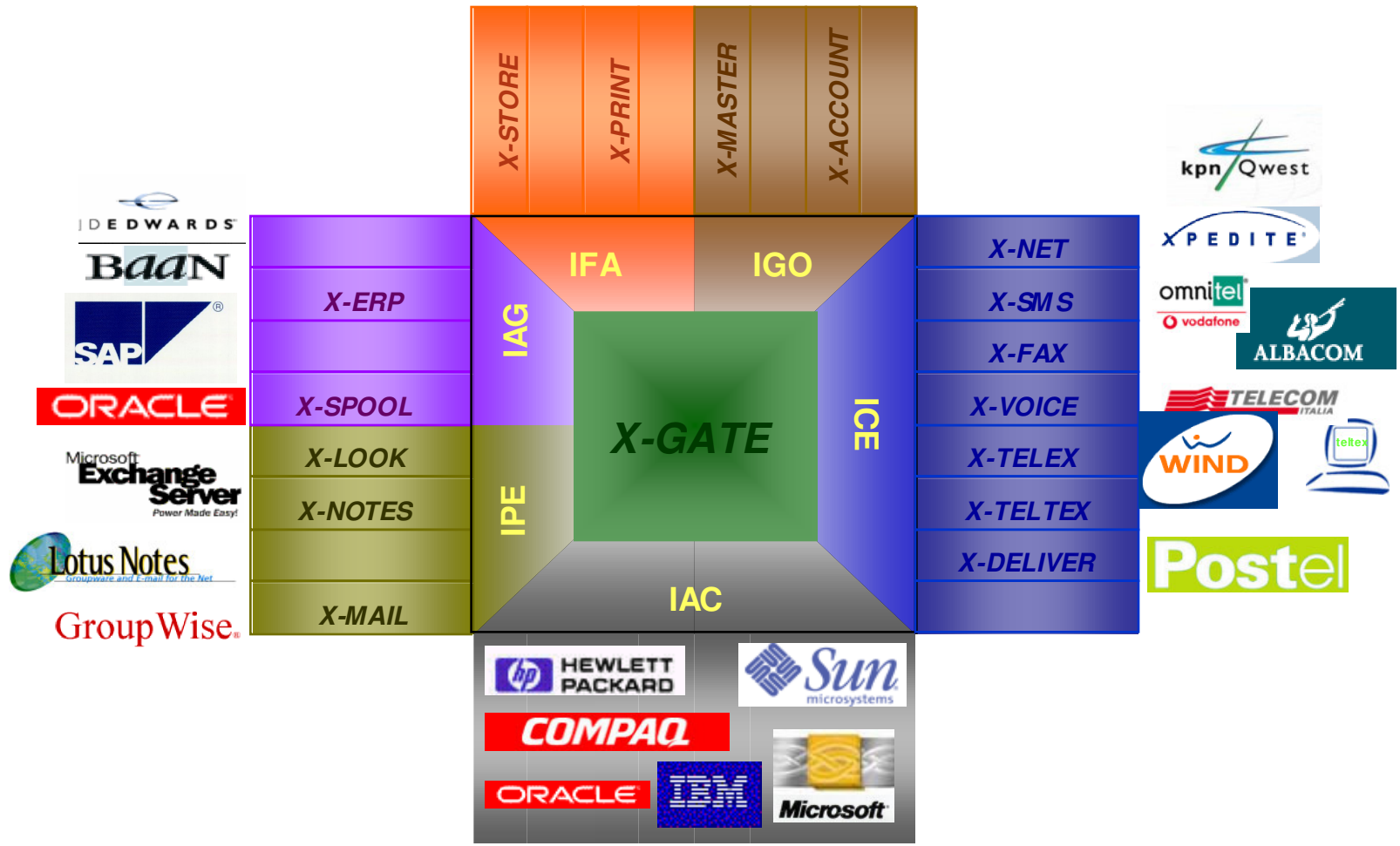
ARCHITETTURA GENERALE

FABER SYSTEM



ARCHITETTURA DEL SOFTWARE

FABER SYSTEM



ADATTABILITA' E MODULARITA'

FABER SYSTEM

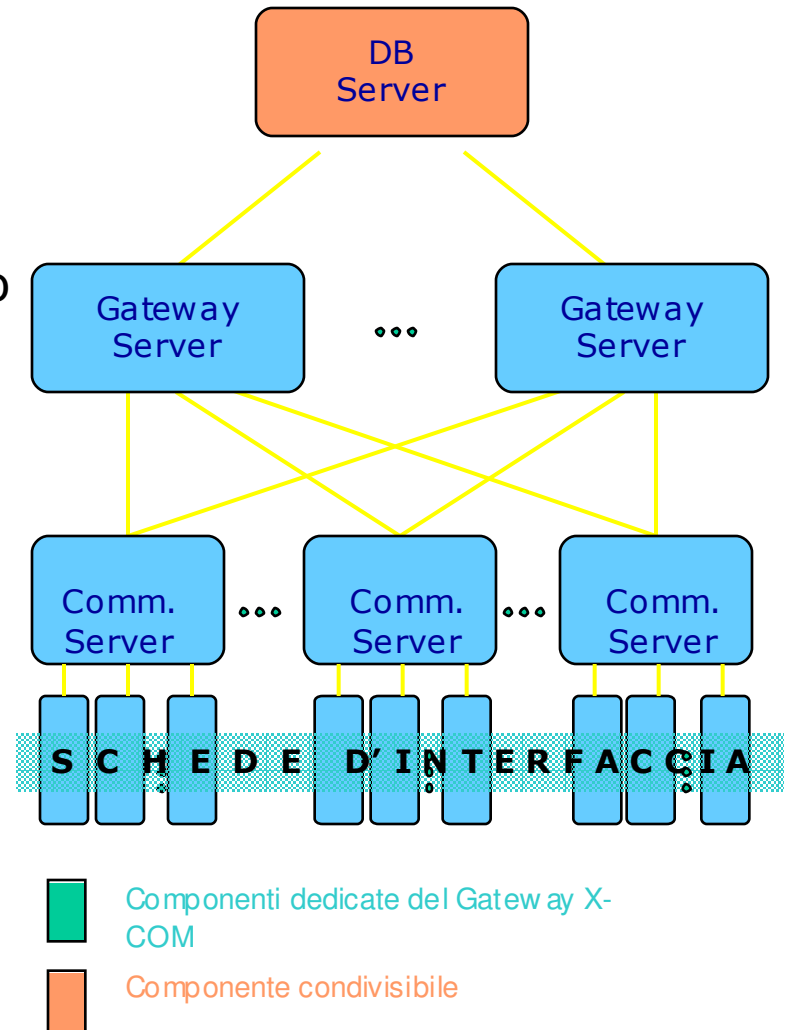
- ❖ Ambienti elaborativi: supportati
 - ✓ Mainframe, AS/400, Client-Server
- ❖ Ambienti di Posta elettronica selezionabili
 - ✓ Outlook/Exchange, Notes/Domino, Memo, CC:Mail
- ❖ Tipologie di messaggi selezionabili
 - ✓ Telex (Teltex) e telegrammi, Fax, SMS, Messaggi vocali, E.Mail, Servizi Postali
- ❖ Interfacce applicative selezionabili
 - ✓ SAP (Interfaccia certificata)
 - ✓ Altri ERP, CRM, SCM
 - ✓ Applicazioni proprietarie (via API)
- ❖ Funzioni accessorie selezionabili
 - ✓ Archiviazione messaggi e documenti, Stampe hard-copy
 - ✓ Work-flow, Accounting, ...

- ❖ Architettura multilayer
 - Tre livelli funzionali
 - Massima adattabilità all' ambiente esistente
- ❖ Cluster ad accoppiamento lasco (loosely coupled servers)
 - Componenti separate collegate in LAN
 - Specializzabili e multiplabili
 - Operano indipendentemente l'una dall'altra garantendo un reciproco backup
- ❖ Miglior rapporto costo-prestazione
 - HW standard a basso costo (PC e Server low-level)
 - Massima scalabilità e granularità
 - Affidabilità elevatissima a costi molto contenuti

SCHEMA FUNZIONALE

Struttura a tre livelli

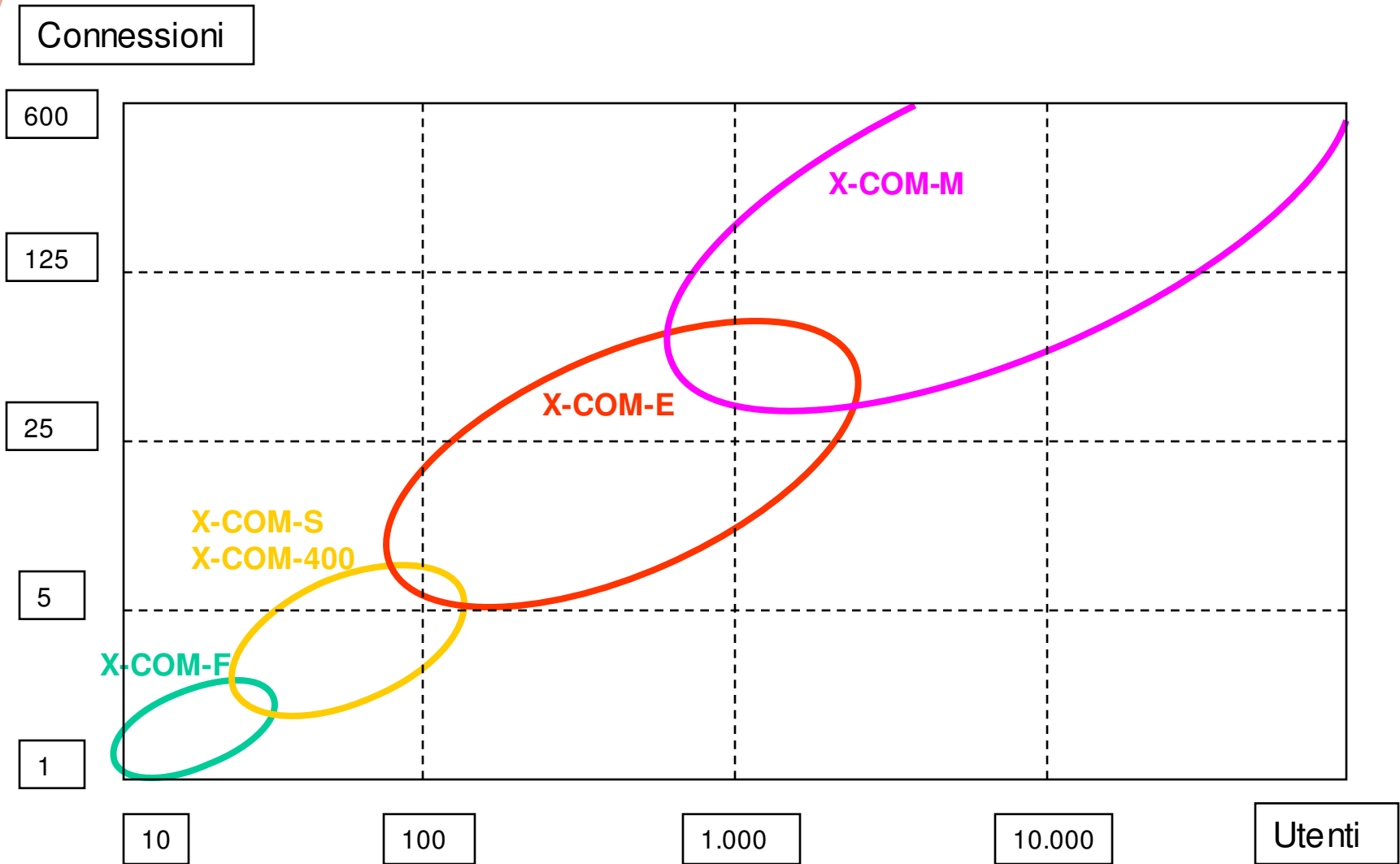
- ❖ DB Server
 - ✓ ospita il DB di sistema
 - ✓ ad alta affidabilità intrinseca
 - ✓ può utilizzare un nodo condiviso con altre applicazioni
 - ✓ ambiente Unix o Windows
- ❖ Gateway Server
 - ✓ multiplabile e specializzabile
 - ✓ mutuo backup
 - ✓ server mono o multiprocessore o PC di fascia alta
- ❖ Communication server (opzionale)
 - ✓ card holder
 - ✓ PC fascia bassa



- ❖ 5 fasce di sistemi
 - ✓ Da un PC con una sola linea e 10 licenze-utente a...
 - ✓ ...configurazione "cluster" con vari nodi elaborativi (anche geograficamente distribuiti), centinaia di connessioni e migliaia di licenze-utente
- ❖ Sistemi upgradabili
 - ✓ All'interno di una fascia
 - ✓ Licenze migrabili da una fascia ad un'altra
 - ✓ Totale protezione dell'investimento
- ✓ HW specifico intercambiabile
 - ✓ Supporto di tutte le più diffuse marche di dispositivi di telecomunicazione (Brooktrout, Eicon, Intel, ...)
 - ✓ Supporto dei diversi standard di connessione (analogico, ISDN – BRI, ISDN – PRI) e dei più diffusi protocolli

SCALABILITA'

FABER SYSTEM



COMPATIBILITA' CON GLI STANDARD

FABER SYSTEM

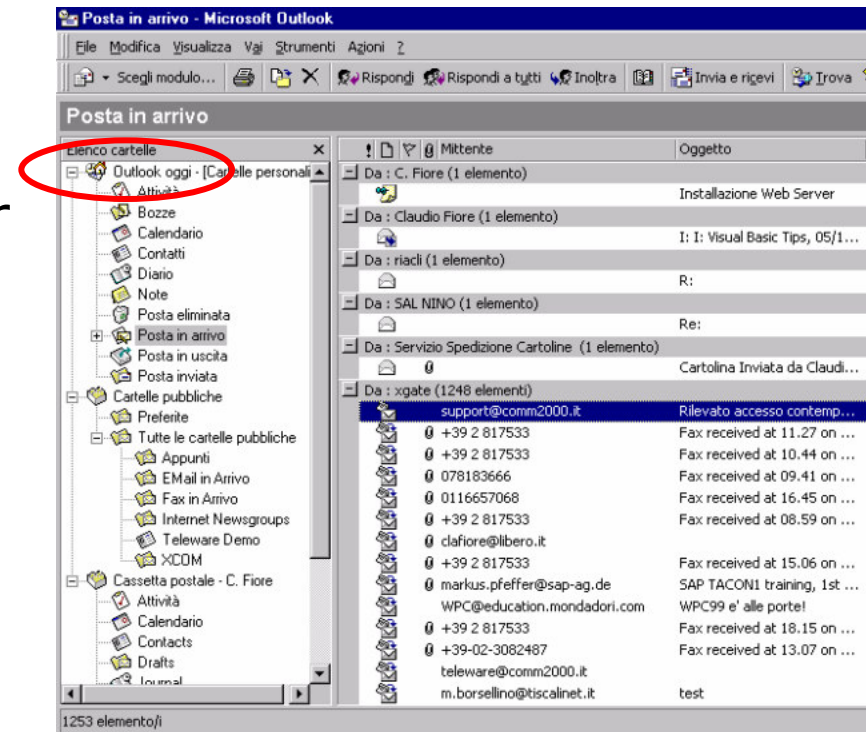
- ❖ Sistema Operativo:
 - ✓ Windows NT, 2000, XP
- ❖ DBMS (relazionale):
 - ✓ MS Access
 - ✓ MySQL (Opensource)
 - ✓ MS SQL Server
 - ✓ Oracle
- ❖ Formato documenti:
 - ✓ MS Office
 - ✓ Adobe Acrobat (PDF)
 - ✓ Formati stampa (PCL, PostScript)
 - ✓ Formati grafici (TIFF, Jpeg, JPG, Gif,...)
 - ✓ XML
- ❖ Formato rubriche:
 - ✓ LDAP

IL MODULO X-LOOK

FABER SYSTEM

- ❖ Realizza l'integrazione con l'ambiente Outlook/Exchange di Microsoft

- ❖ Utilizza un "Form" specifico fornito da Faber System che viene pubblicato sul server Exchange attivabile mediante un pulsante inserito nella "command bar" (da vers. '98 in su)



RICEZIONE FAX VIA OUTLOOK

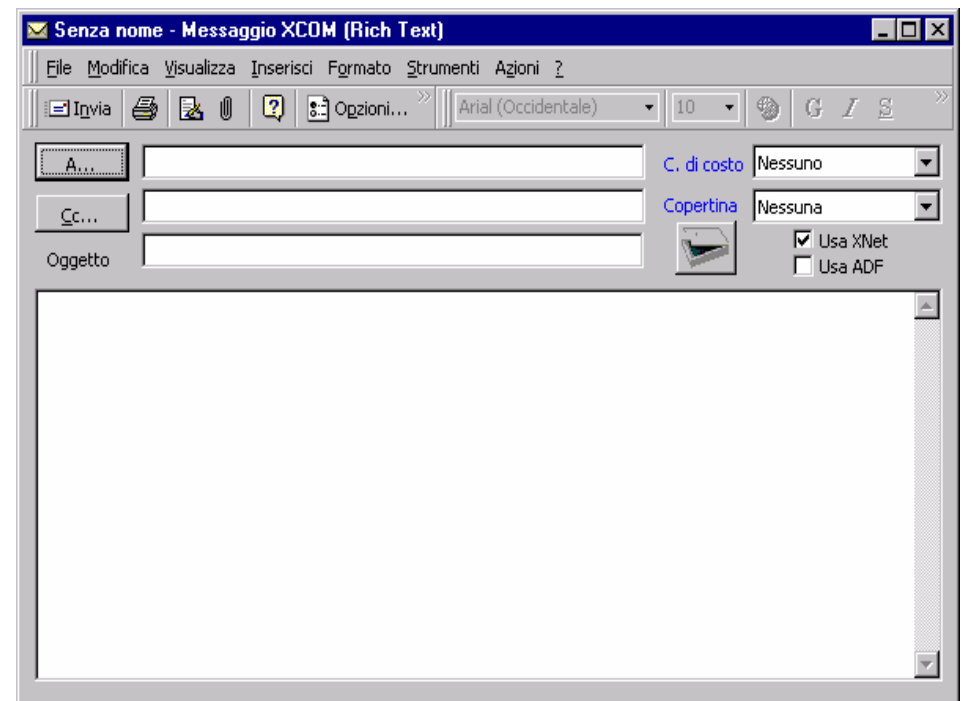
FABER SYSTEM

- ❖ I fax in ingresso possono essere instradati all'ambiente Outlook/Exchange con diverse modalità (a scelta):
 - ✓ a un'unica casella postale (condivisa o no)
 - ✓ a caselle differenziate per linea fax
 - ✓ a caselle differenziate per numero chiamato (DID)
- ❖ Essi sono recapitati come:
 - ✓ allegati (.tif) a messaggi testuali generati automaticamente dal sistema
 - ✓ in formato html, e quindi visualizzati direttamente all'atto dell'apertura del messaggio di p.e.

INVIO FAX VIA OUTLOOK

FABER SYSTEM

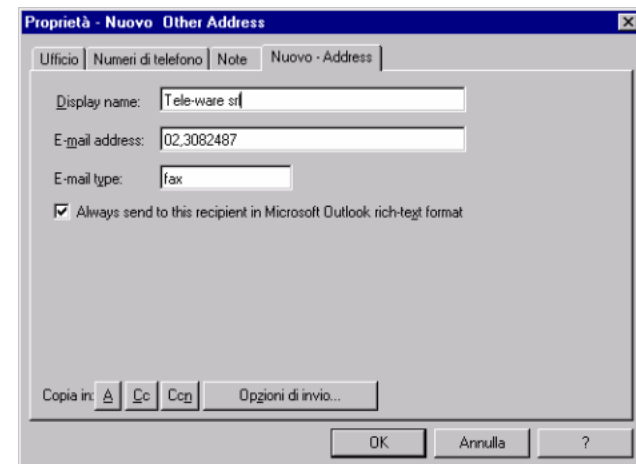
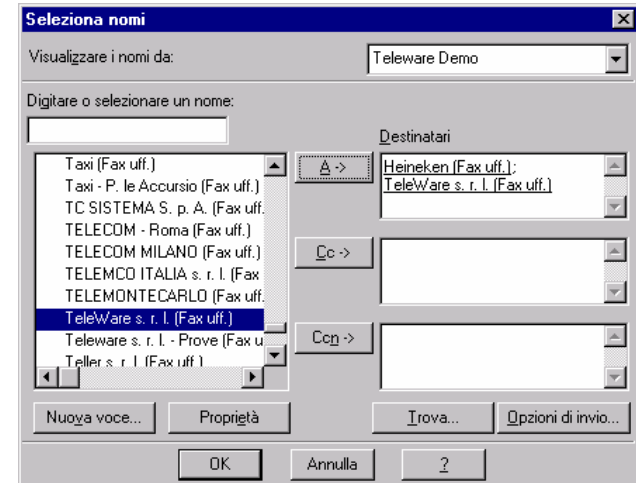
- ❖ Finestra d'introduzione messaggio del tutto conforme allo standard Outlook
- ❖ E' inoltre possibile:
 - ✓ Acquisire allegati via scanner (con o senza ADF)
 - ✓ Inserire una copertina personalizzata
 - ✓ Selezionare un centro di costo di addebito



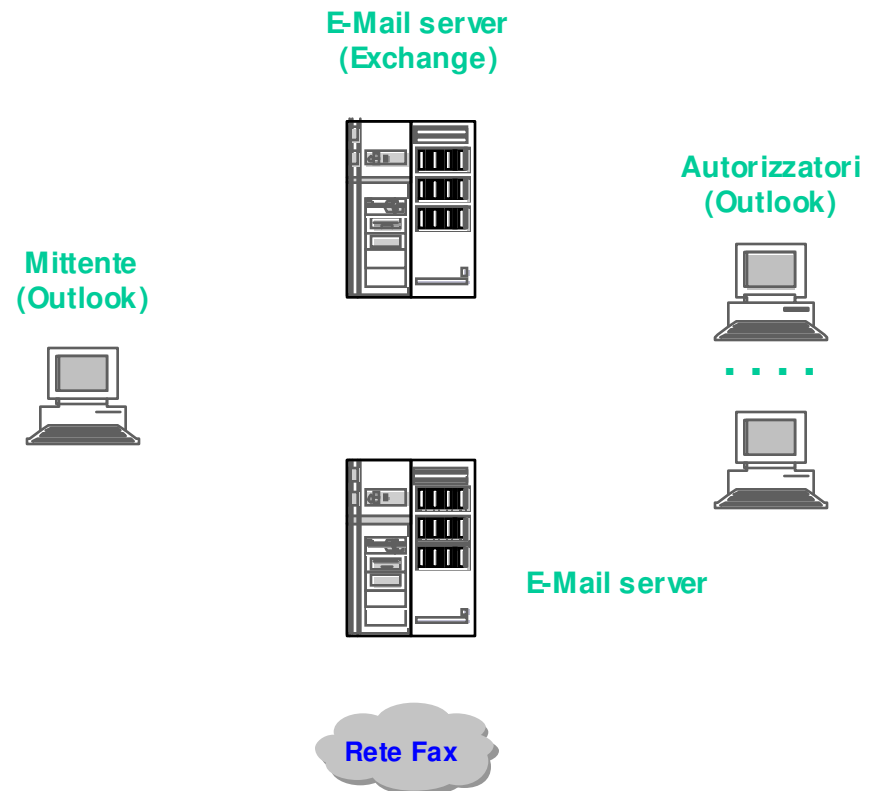
RUBRICHE CONTATTI

FABER SYSTEM

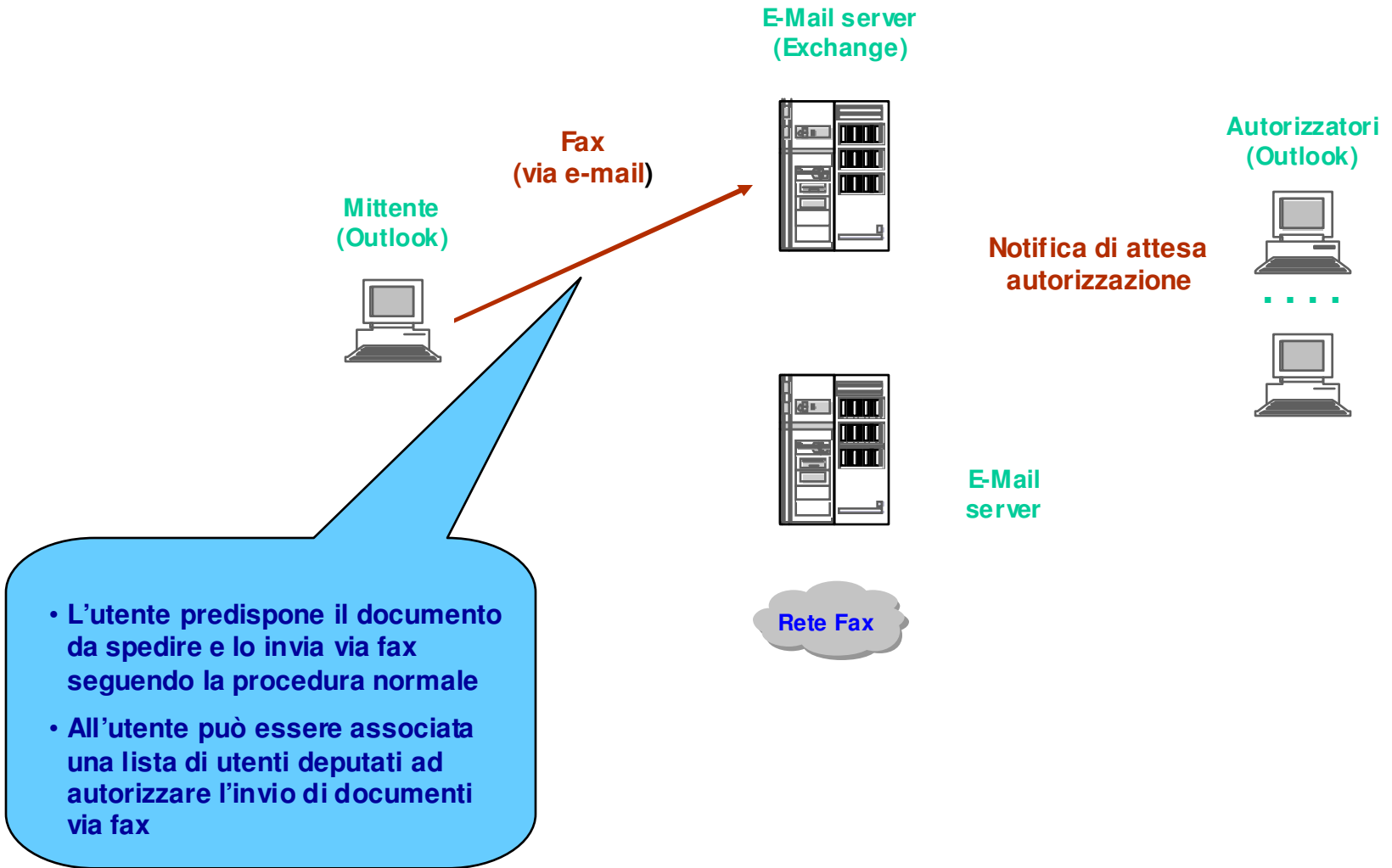
- ❖ I destinatari possono essere estratti da qualunque rubrica (privata o condivisa) presente nel sistema
- ❖ Sono supportate liste di distribuzione eterogenee (fax, e-mail, telex, teltex, sms...)
- ❖ E' possibile inserire nella lista di distribuzione destinatari fax estemporanei indicando:
 - ❖ **Nome destinatario**
 - ❖ **Numero fax**
 - ❖ **Modalità d'invio (= "fax")**



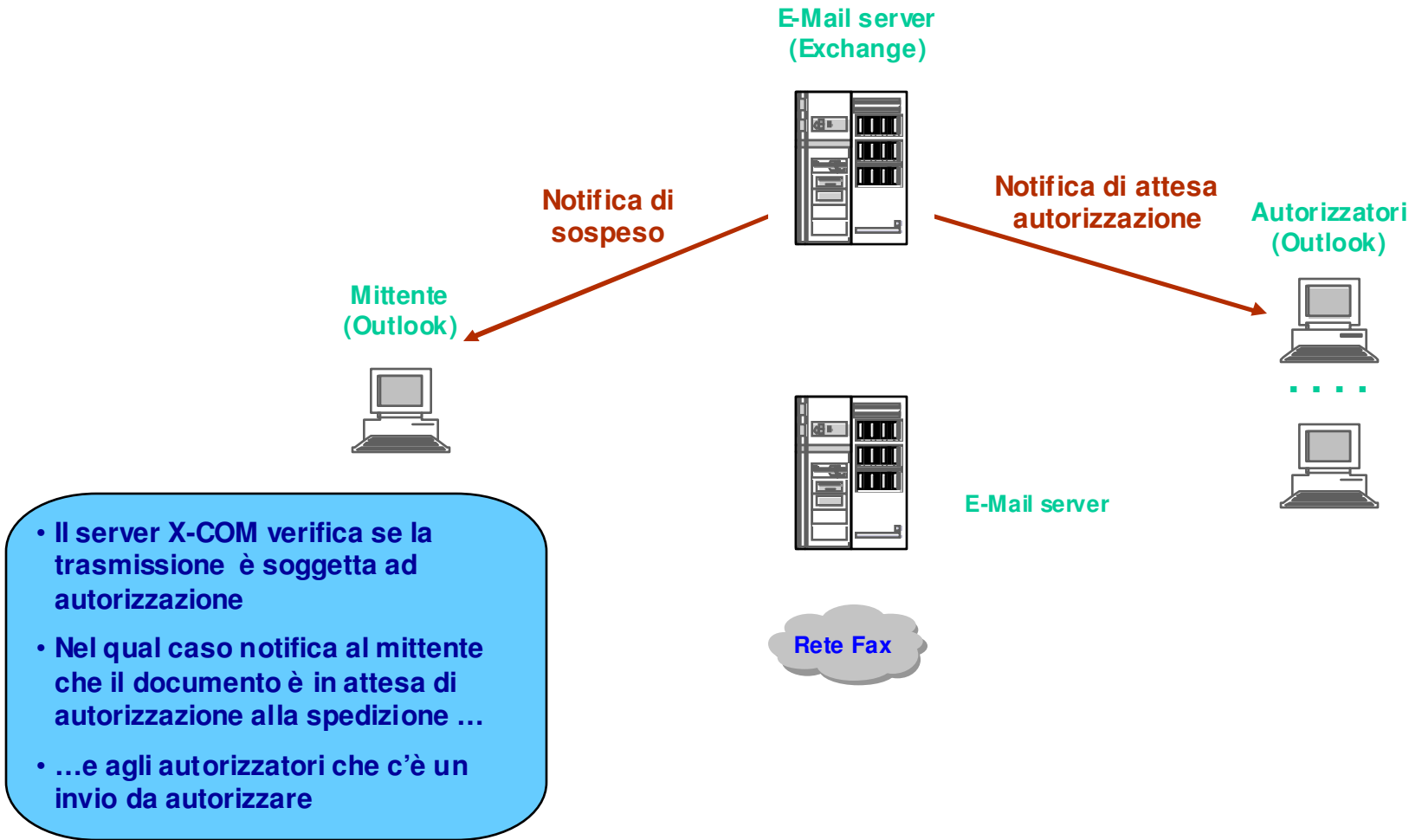
- ❖ L'invio di un fax può essere condizionato dall'approvazione di uno o più autorizzatori
- ❖ Le autorizzazioni possono essere congiunte o disgiunte
- ❖ Il sistema X-COM gestisce automaticamente il flusso del processo



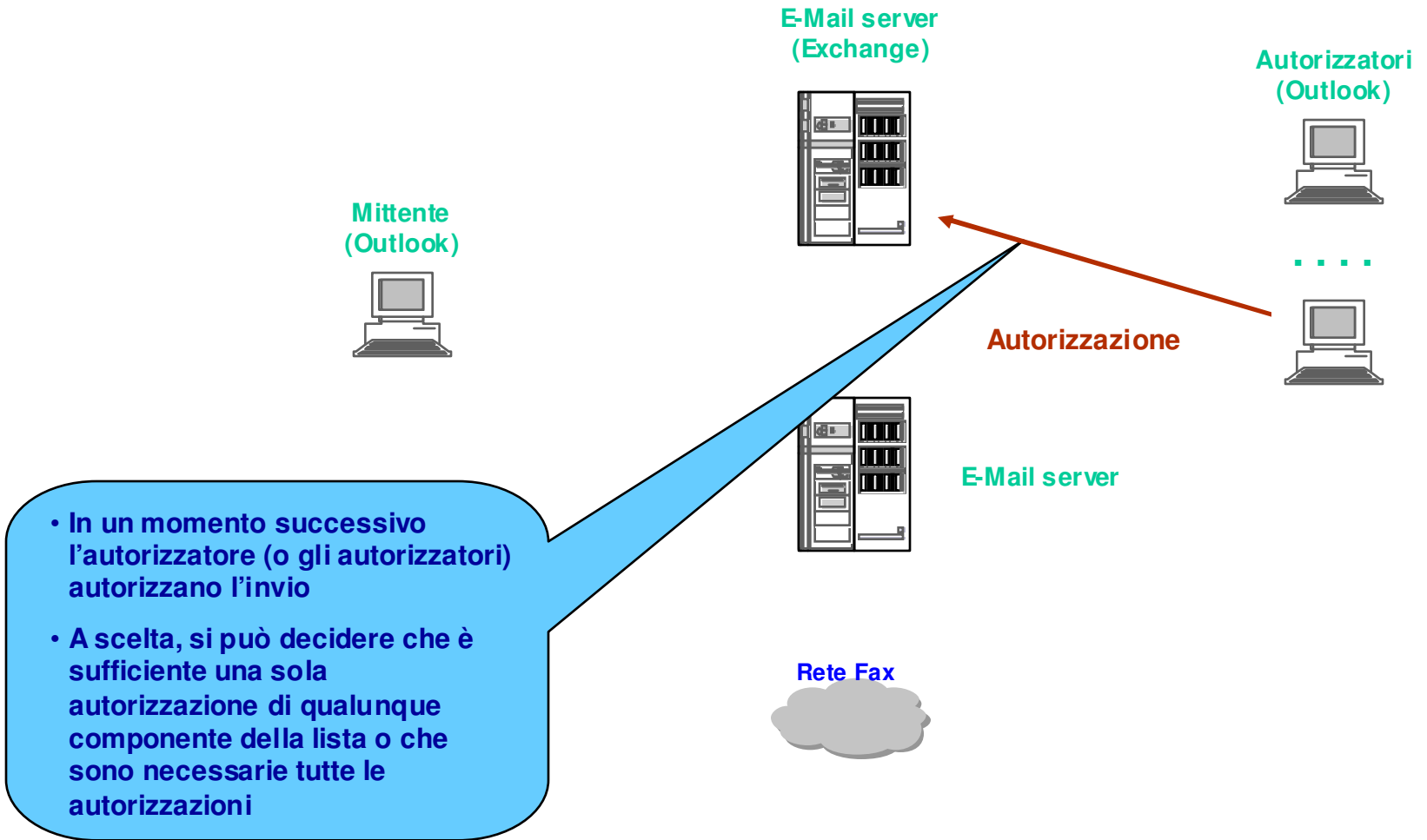
FLUSSO AUTORIZZAZIONI



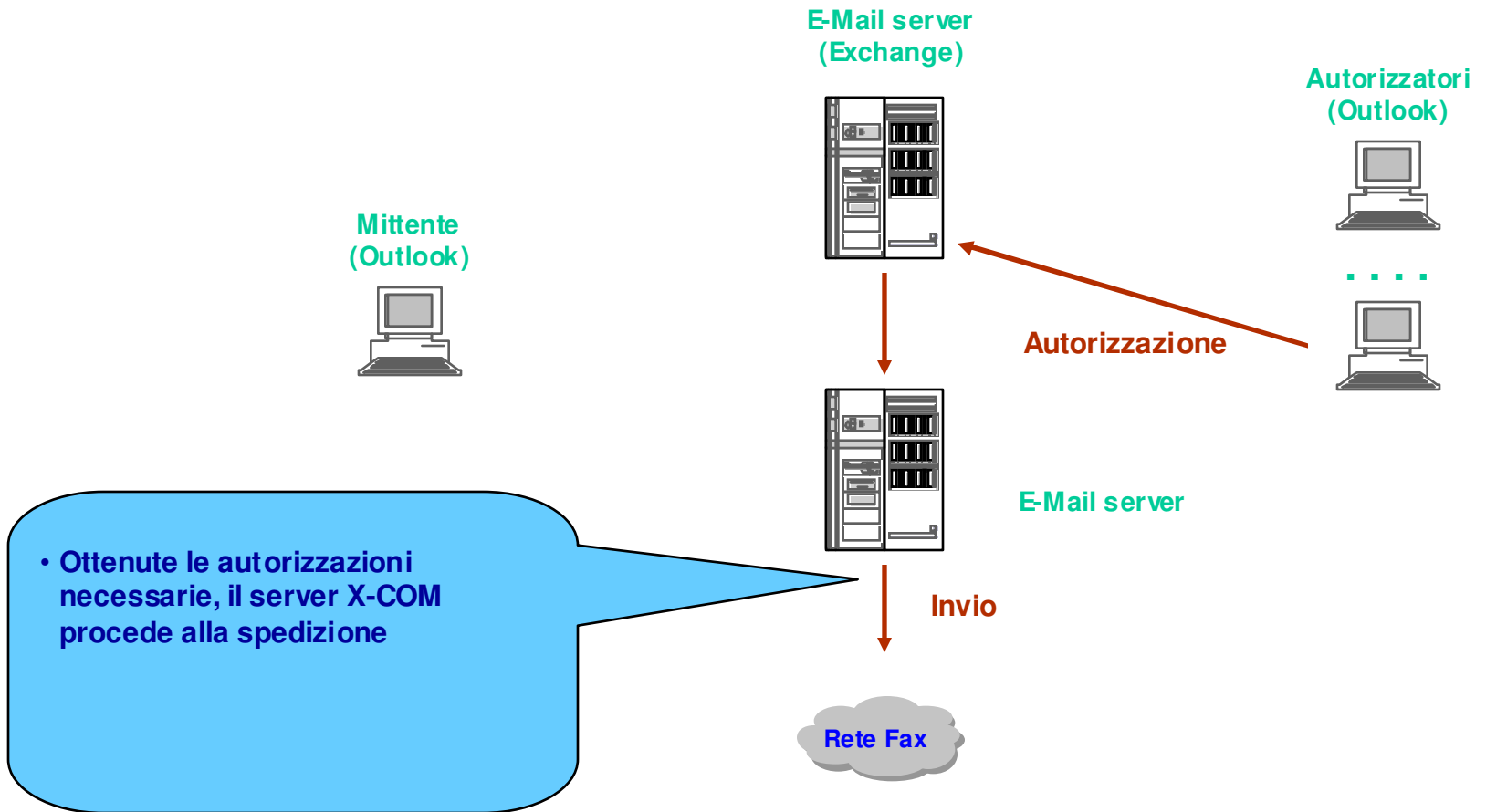
FLUSSO AUTORIZZAZIONI



FLUSSO AUTORIZZAZIONI

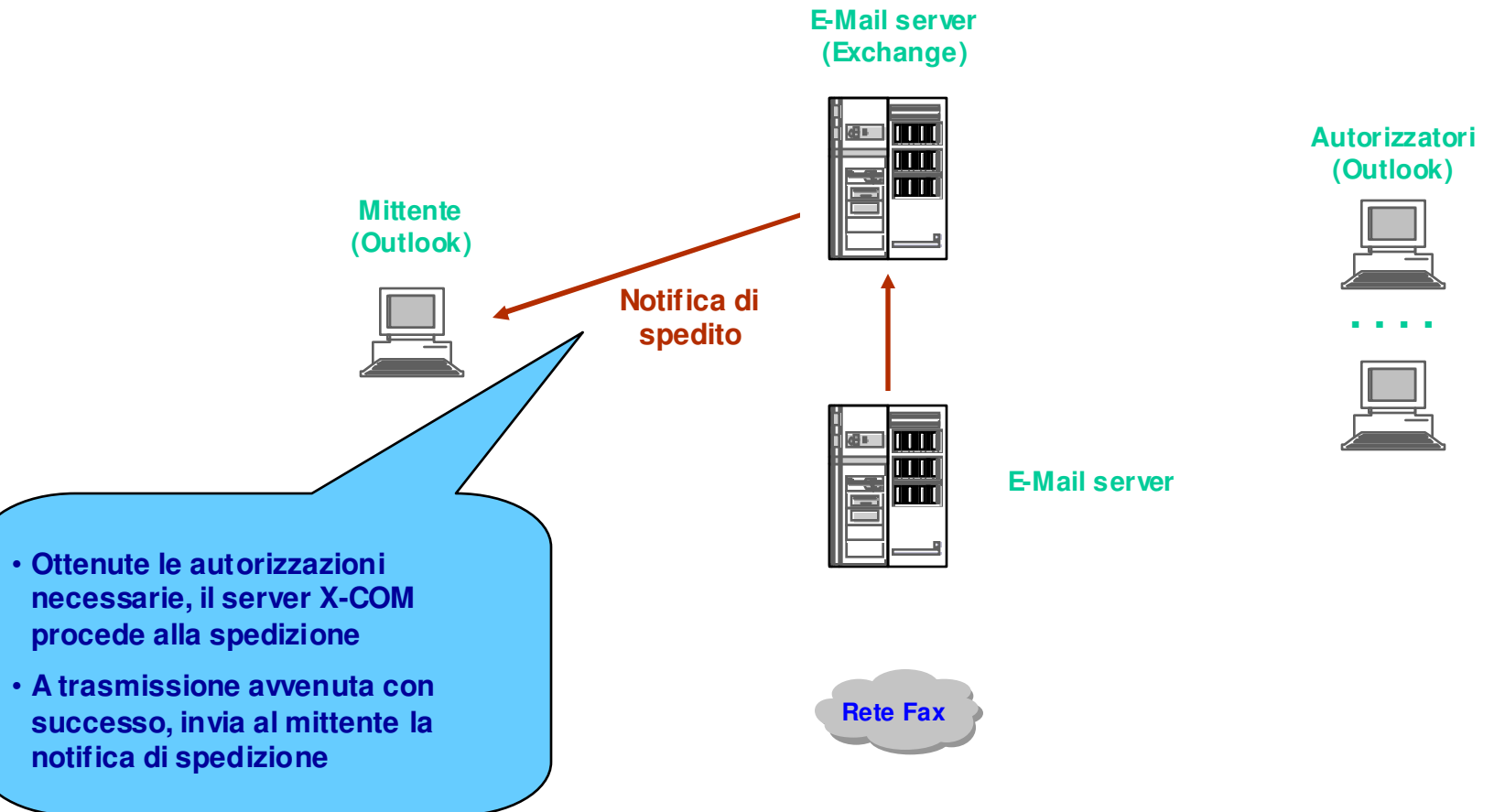


FLUSSO AUTORIZZAZIONI



FLUSSO AUTORIZZAZIONI

FABER SYSTEM



FLUSSO AUTORIZZAZIONI

Tutte le transazioni che caratterizzano il processo autorizzativo sono realizzate a mezzo di messaggi automatici di posta elettronica, in ambiente MS Outlook standard

